

# Rete Formazione

PRIMO INCONTRO

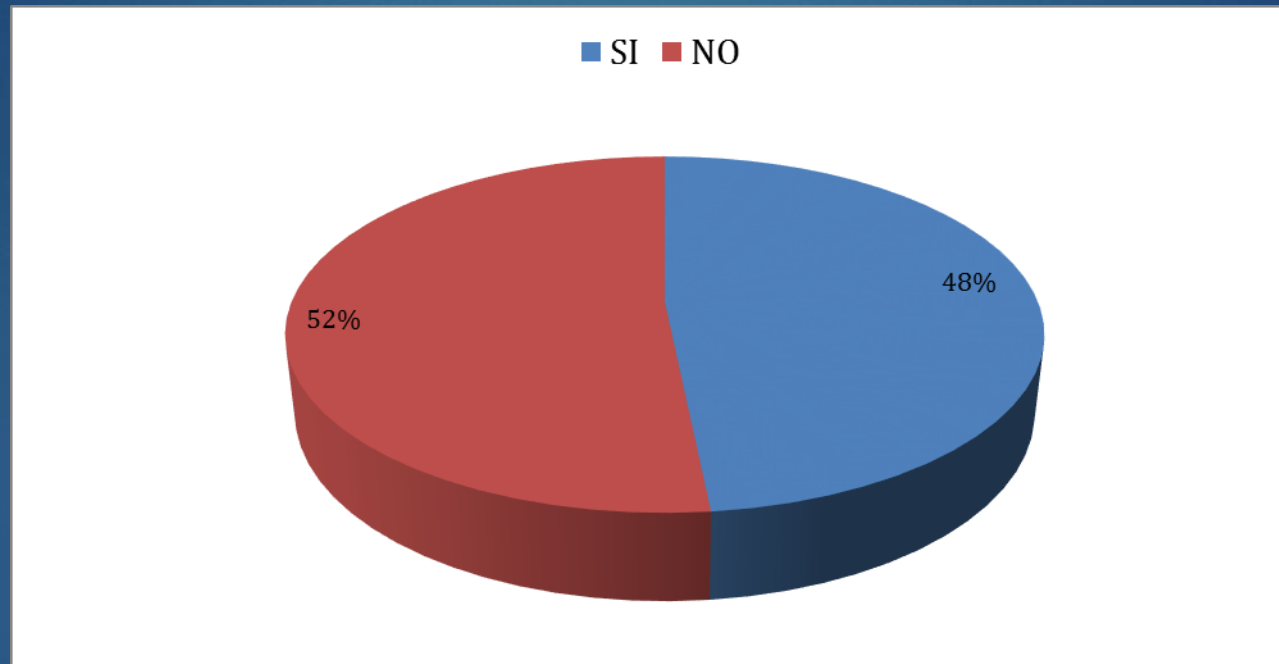
*10 APRILE 2017*

# Questionario sull'attività di formazione

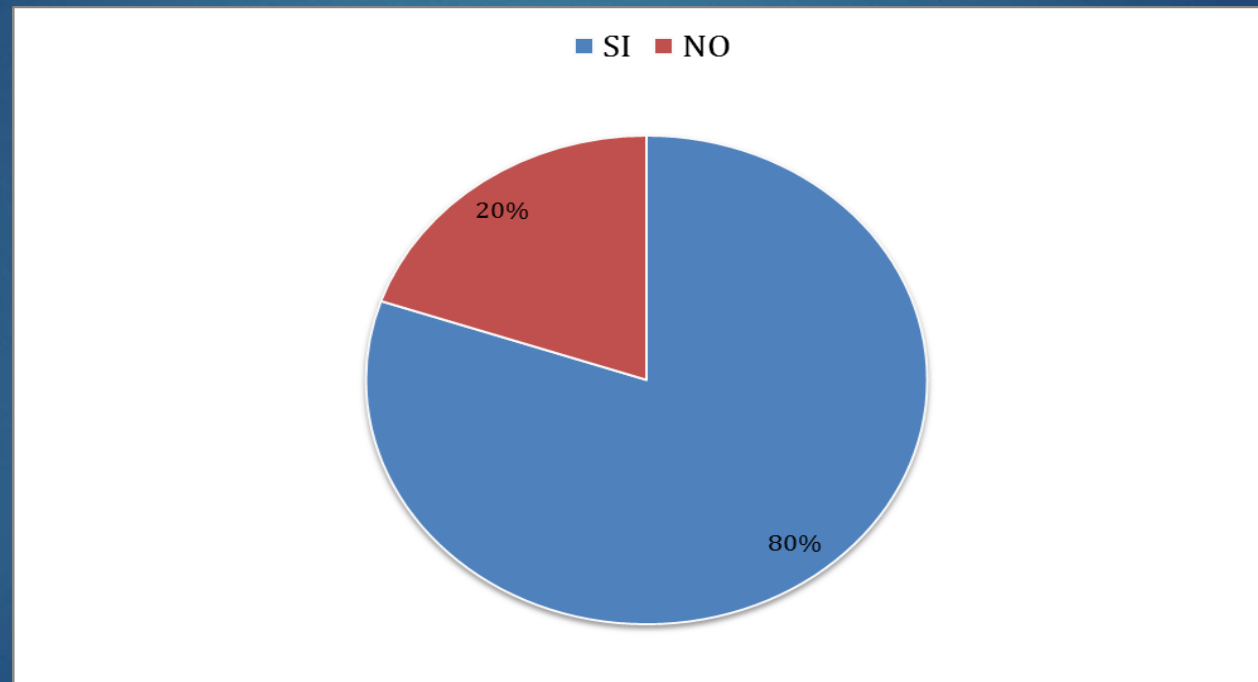
*inviato il 25 gennaio 2017*

n. 93 risposte al 5 aprile 2017

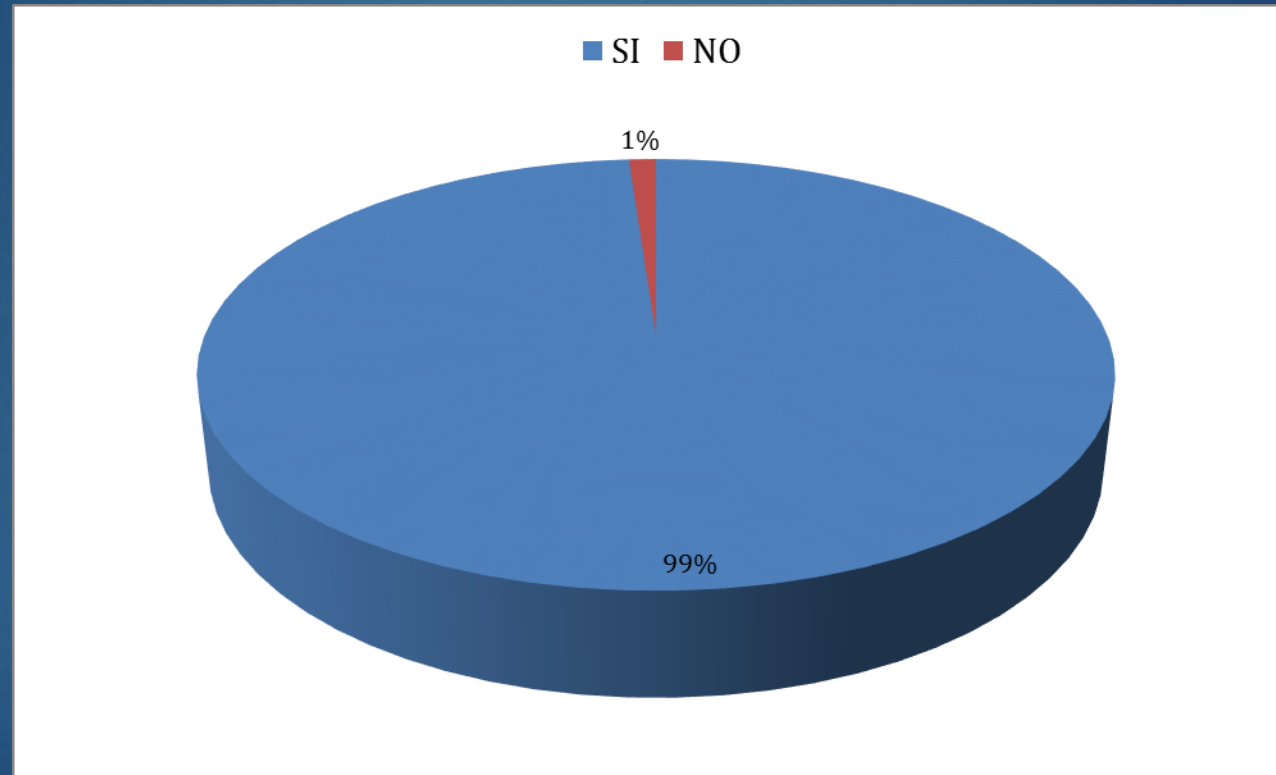
## 1. L'Ordine ha predisposto un Regolamento locale per la formazione?



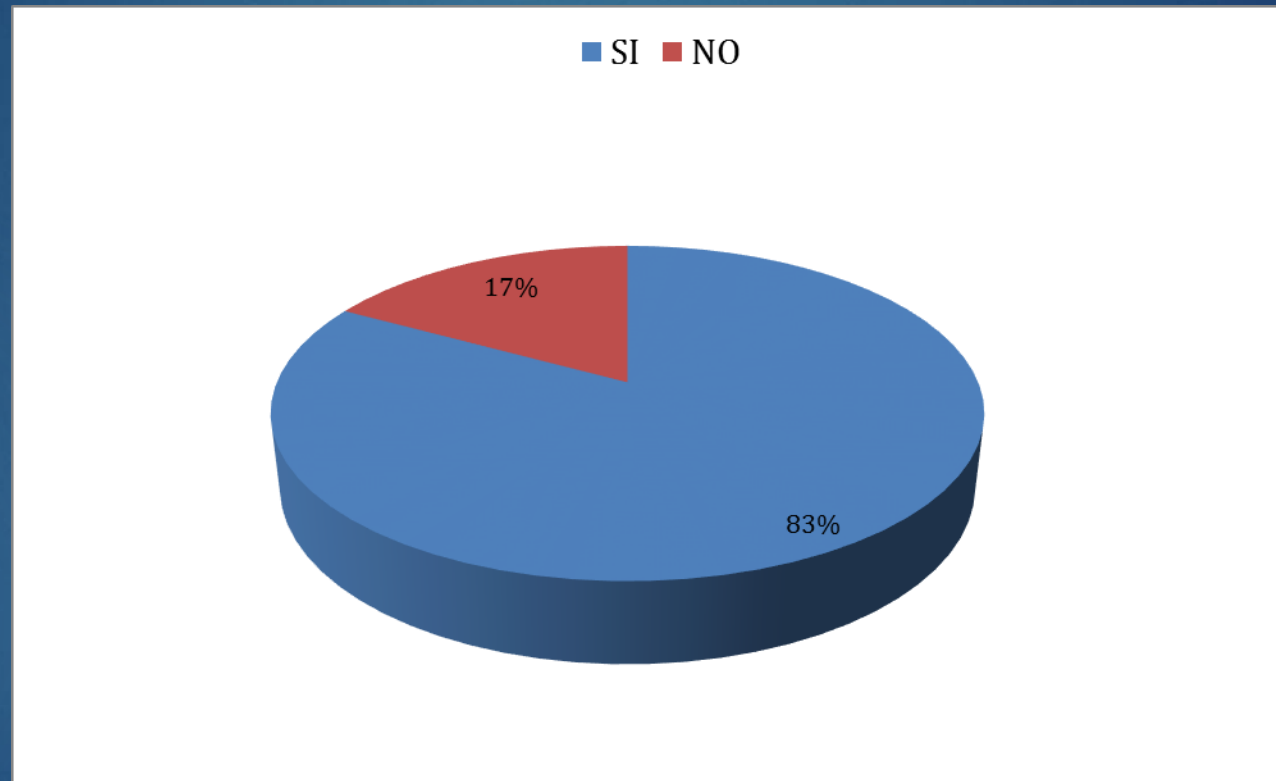
2. L'Ordine programma periodicamente l'offerta formativa anche mediante il Piano di Offerta Formativa (POF) tenendo conto del fabbisogno complessivo di crediti sul territorio?



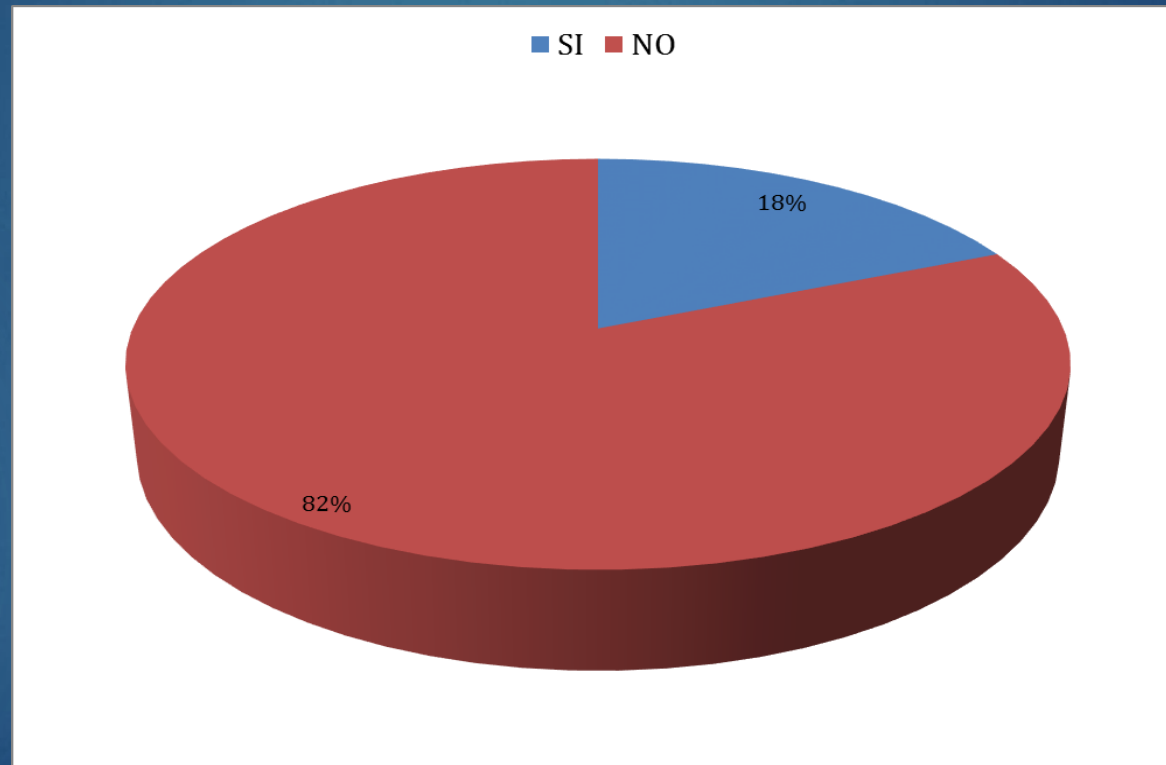
3. In ambito formativo, l'Ordine collabora con le associazioni presenti sul territorio?



## 4. In ambito formativo, l'Ordine collabora con Istituzioni Universitarie?

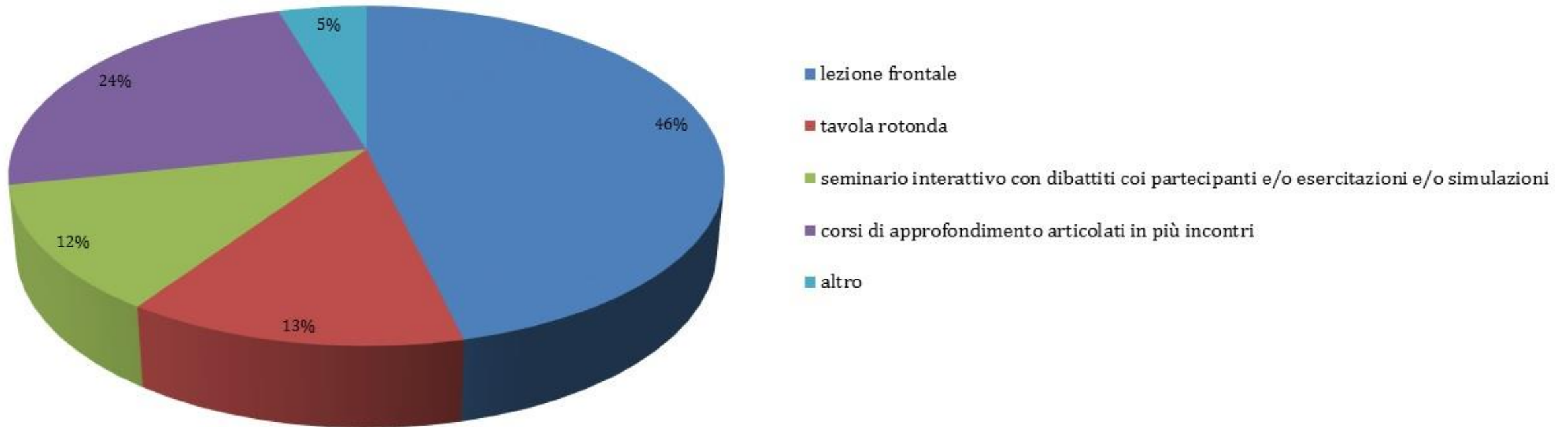


5. L'Ordine sottopone ai partecipanti agli eventi i questionari per la valutazione della qualità delle proposte formative?



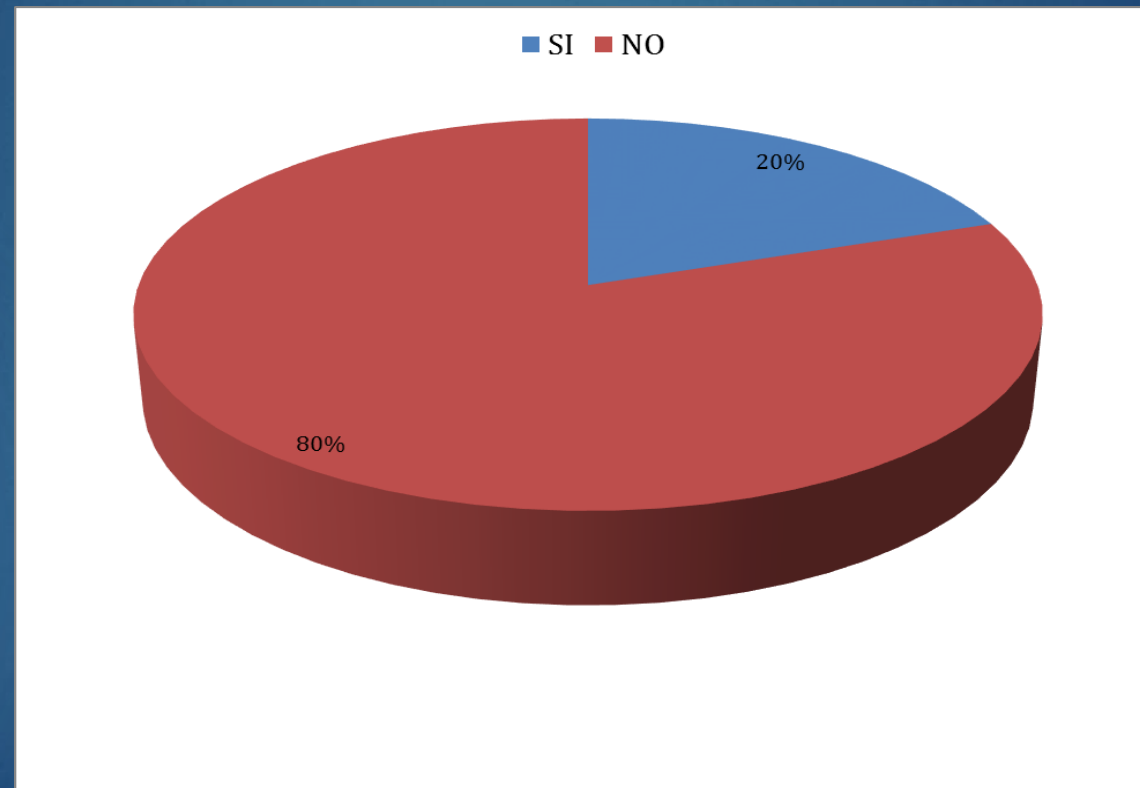


## 6. Quale tipologia di evento formativo è maggiormente proposta sul territorio?

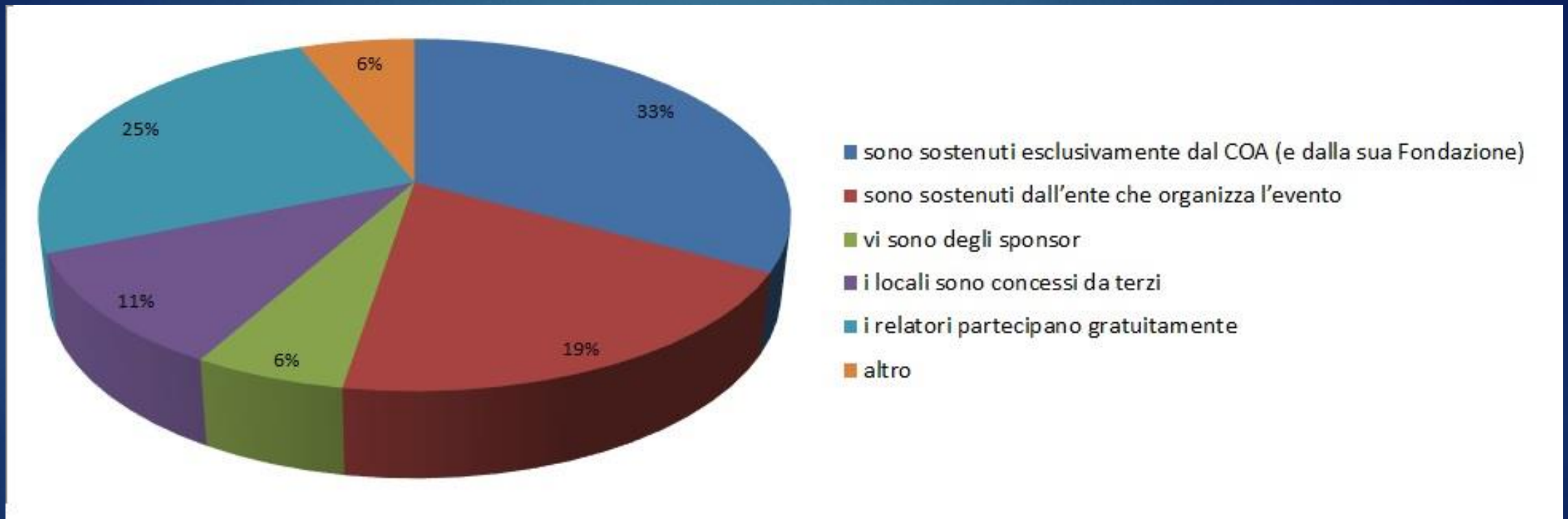




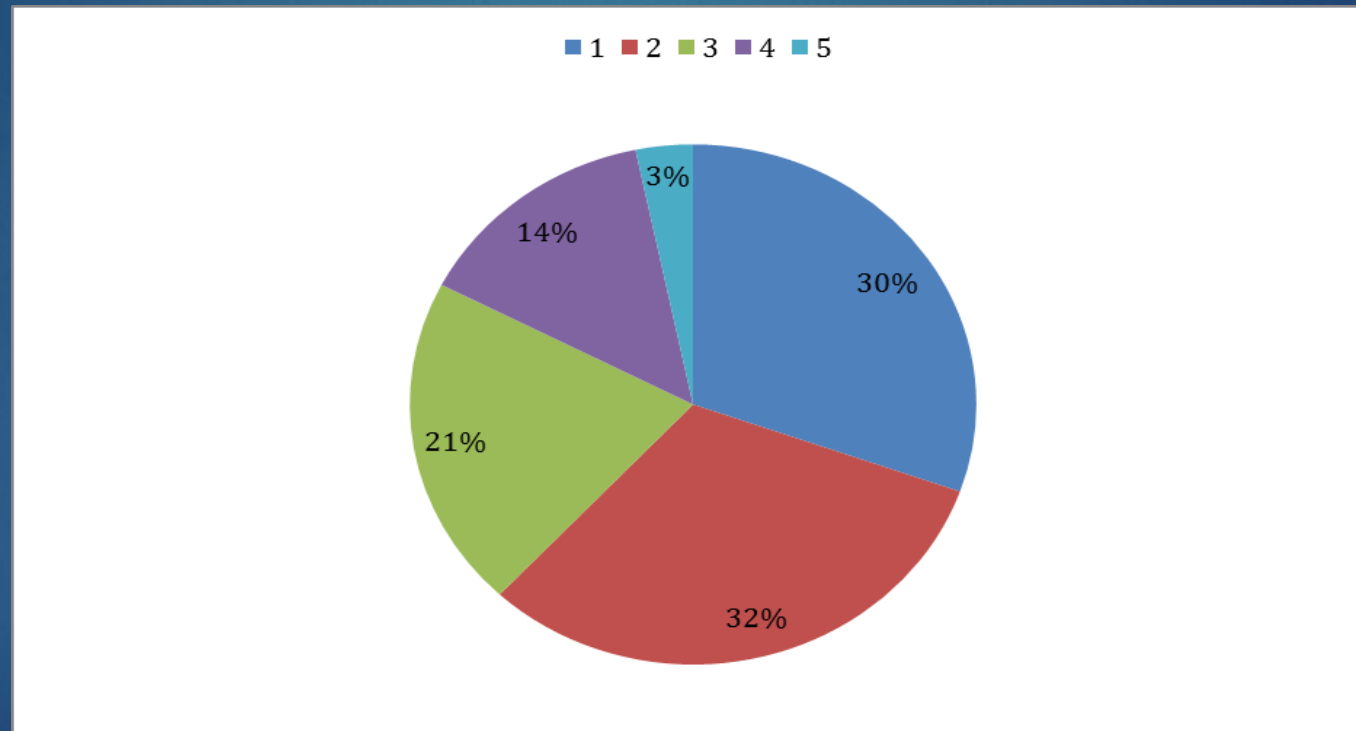
7. È mediamente richiesto un contributo spese per la partecipazione agli eventi formativi?



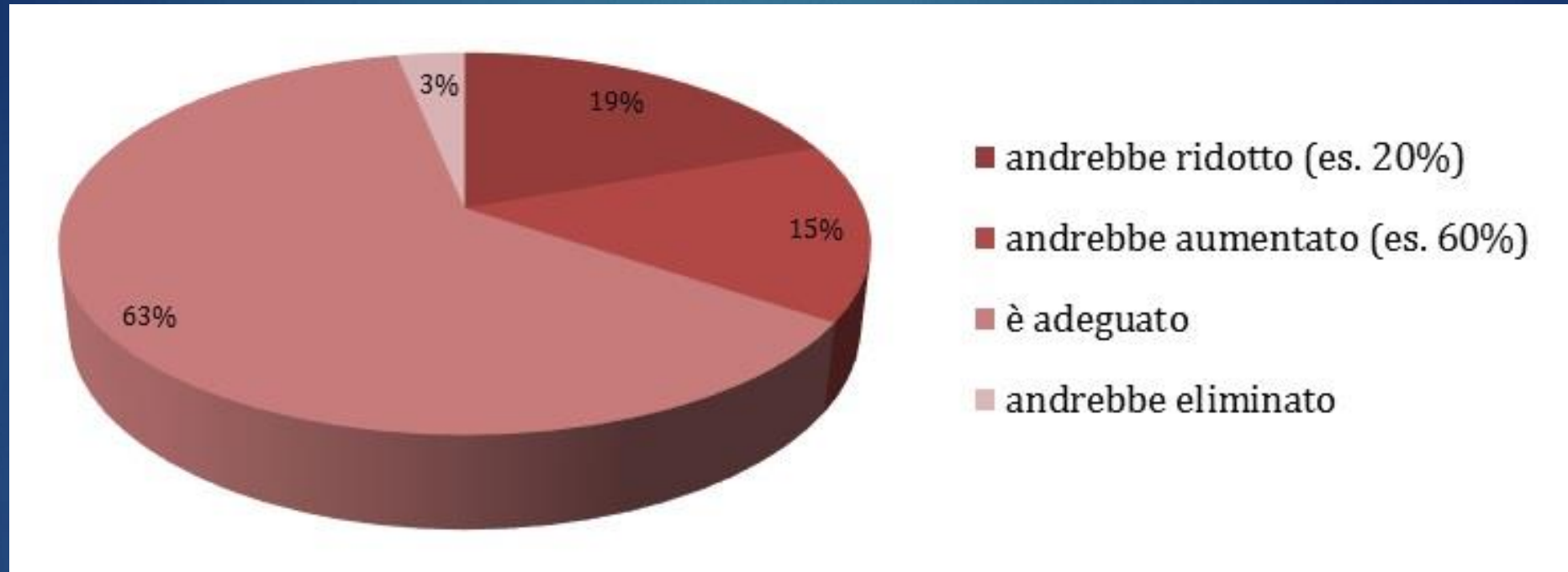
## 8. Per quanto concerne i costi della formazione (è possibile dare più risposte)



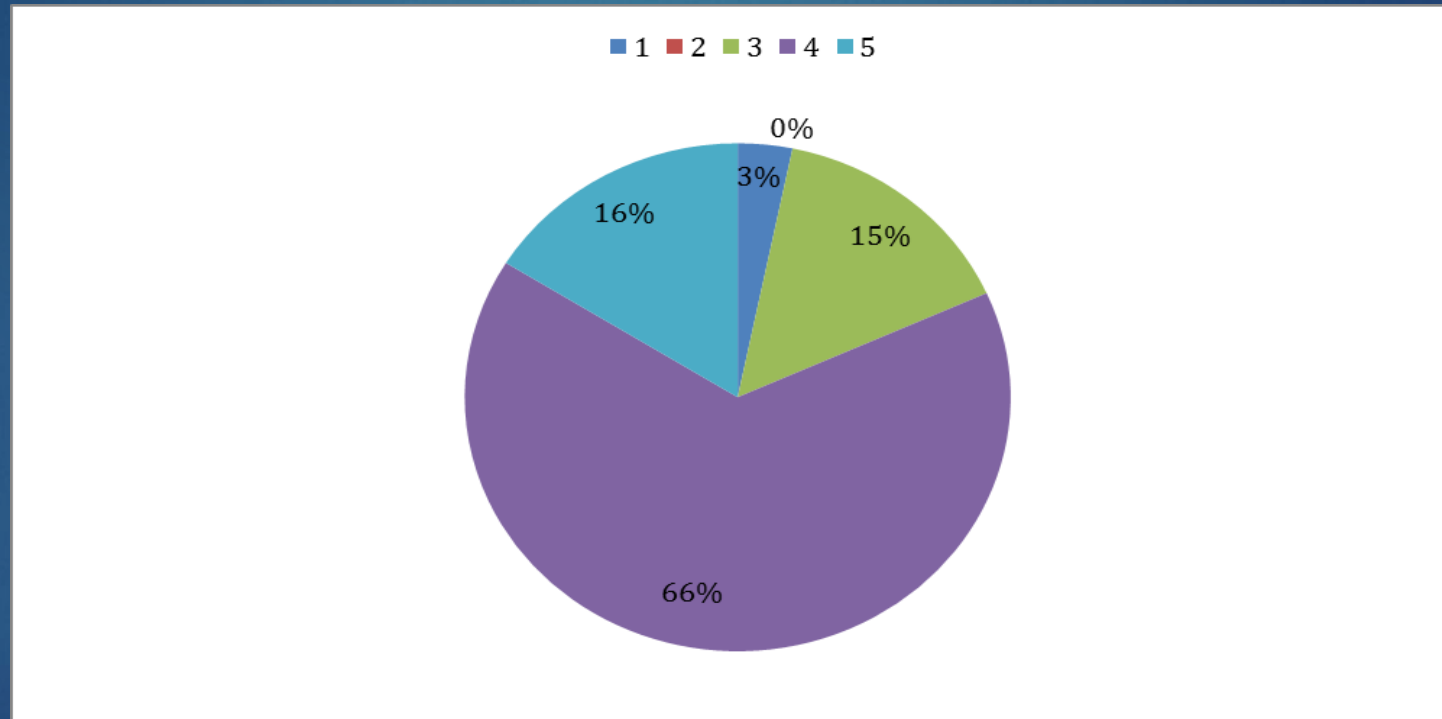
9. Quanti iscritti utilizzano la formazione in modalità e-learning o streaming (soggetta al limite del 40% del totale triennale)?  
(da 1, pochi, a 5, molti)



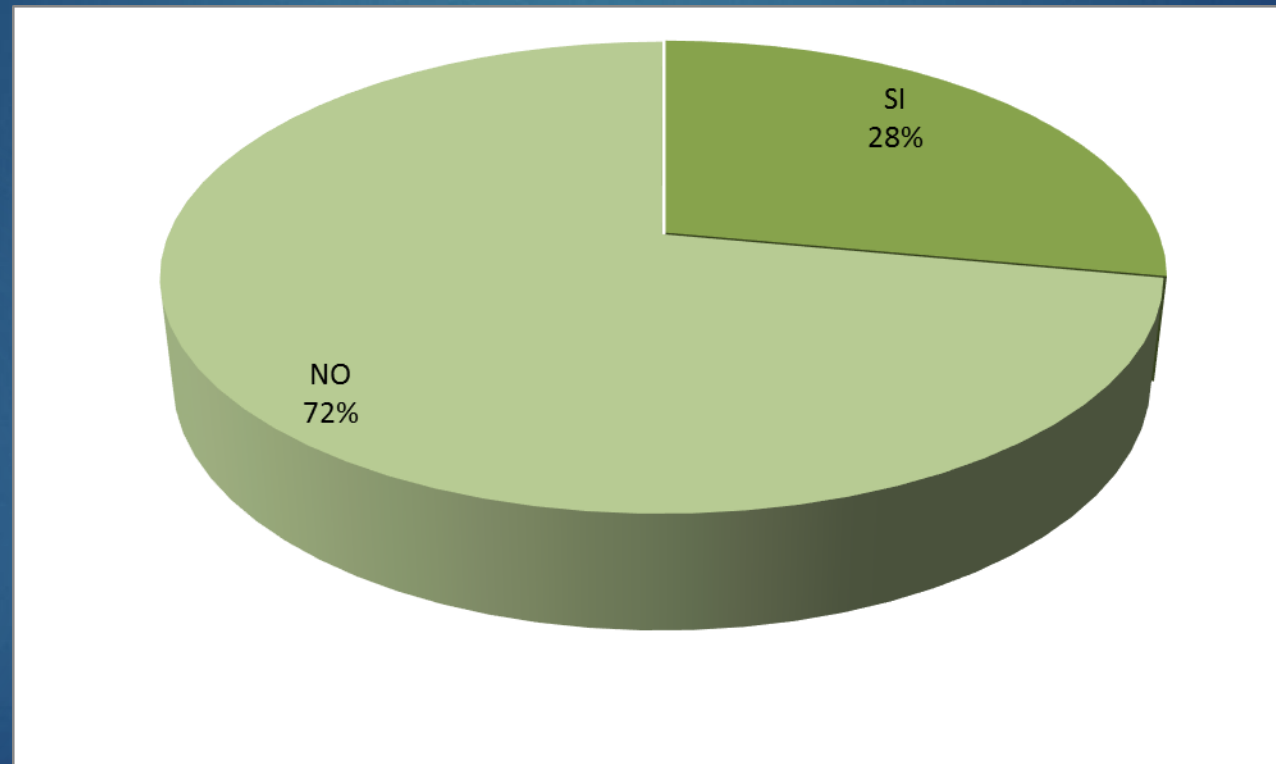
10. Il limite del 40% dei cf triennali conseguibili mediante e-learning o streaming:



11. In quale percentuale, rispetto al numero complessivo degli iscritti, i Colleghi assolvono con regolarità gli obblighi formativi?  
(da 1, basso, a 5, molto alto)

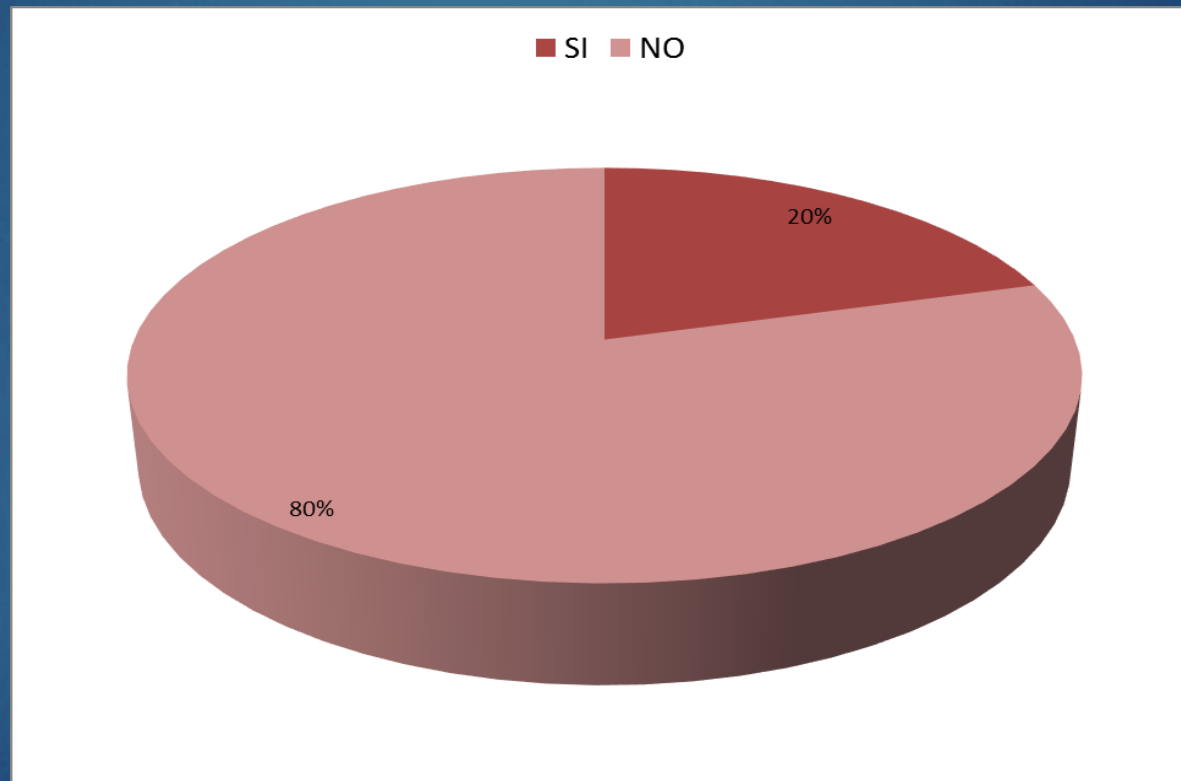


12. In passato l'Ordine ha celebrato procedimenti disciplinari a fronte dell'inadempimento dell'obbligo formativo?



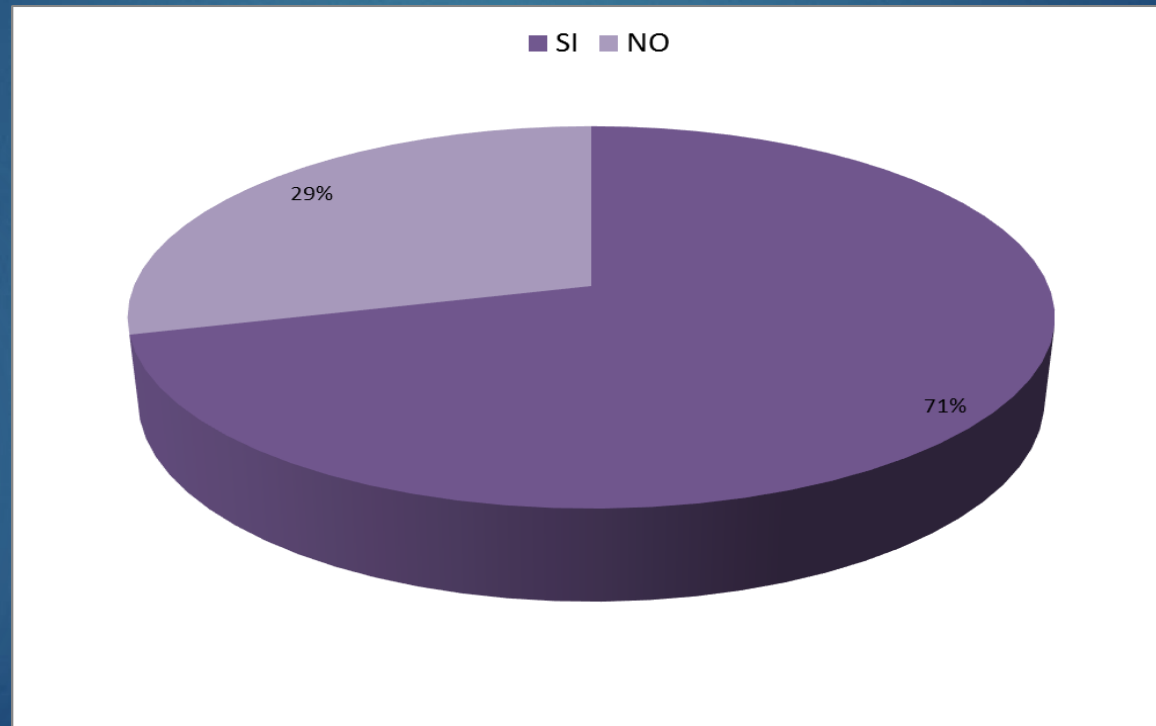


13. L'Ordine ha già segnalato casi di inadempimento all'obbligo di formazione al C.D.D. di competenza?

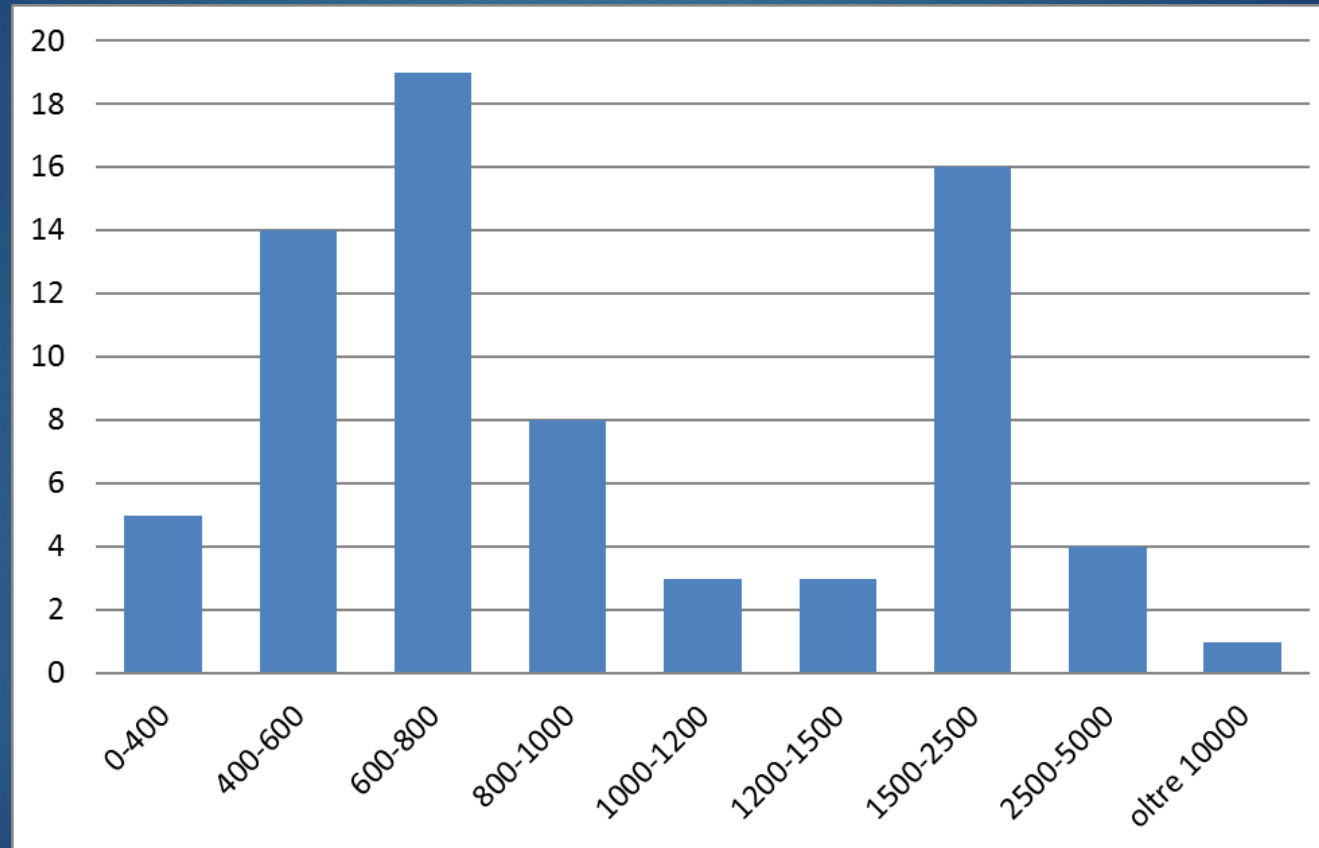




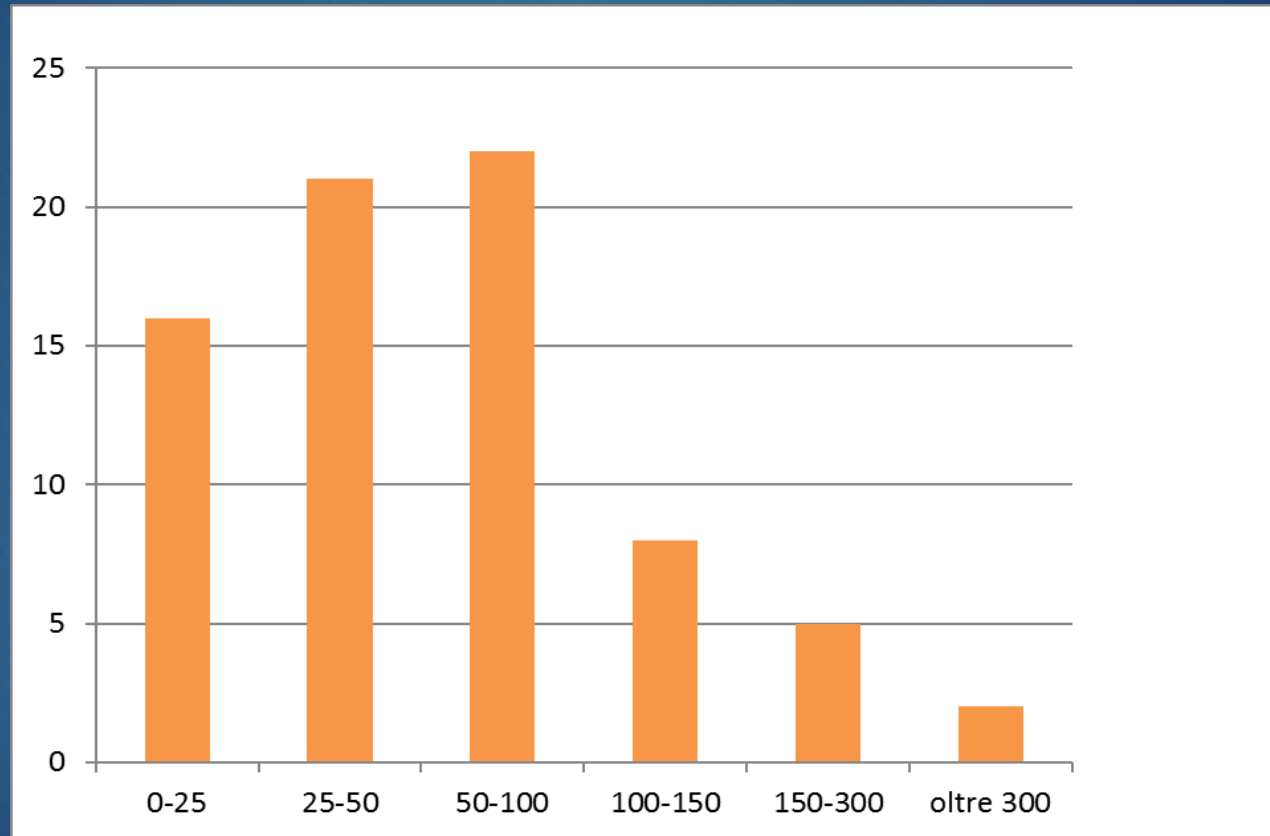
14. L'Ordine sta effettuando i controlli ai fini della cancellazione degli inadempienti degli elenchi ai sensi dell'art. 25, comma 9, del Regolamento per la formazione continua?



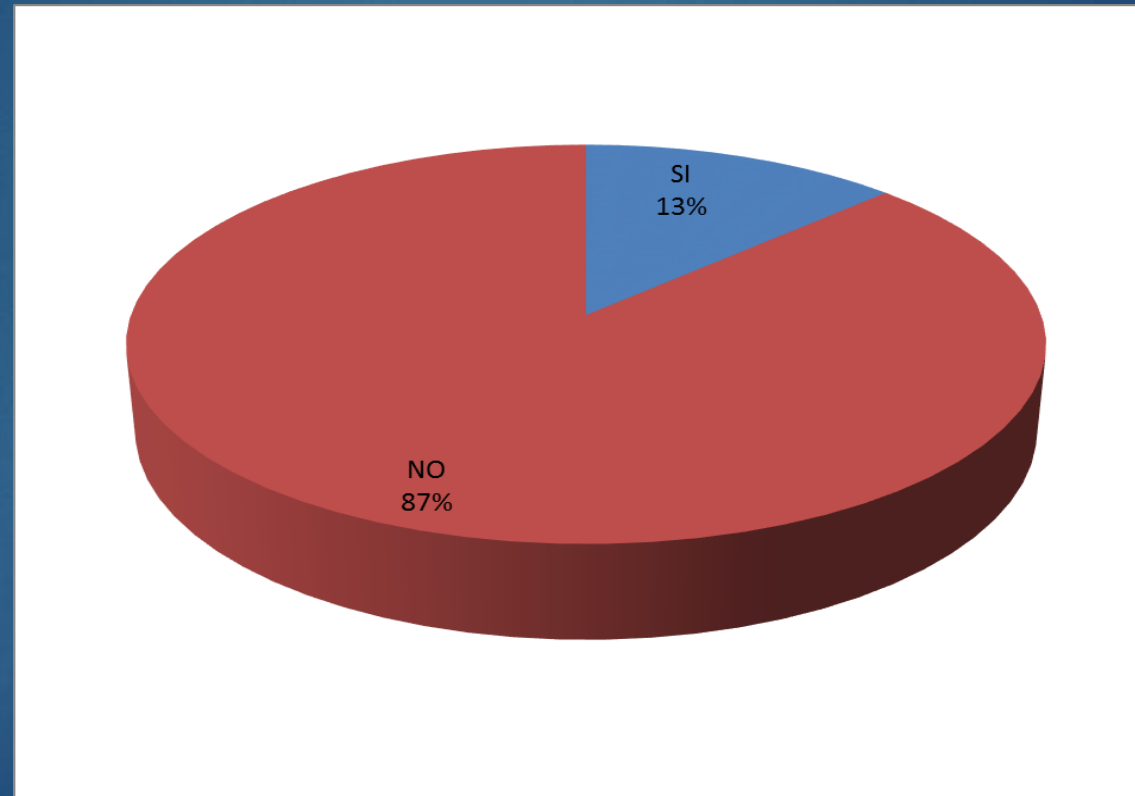
## 15. Quanti colleghi iscritti all'Albo al 31.12.2016 hanno obbligo formativo?



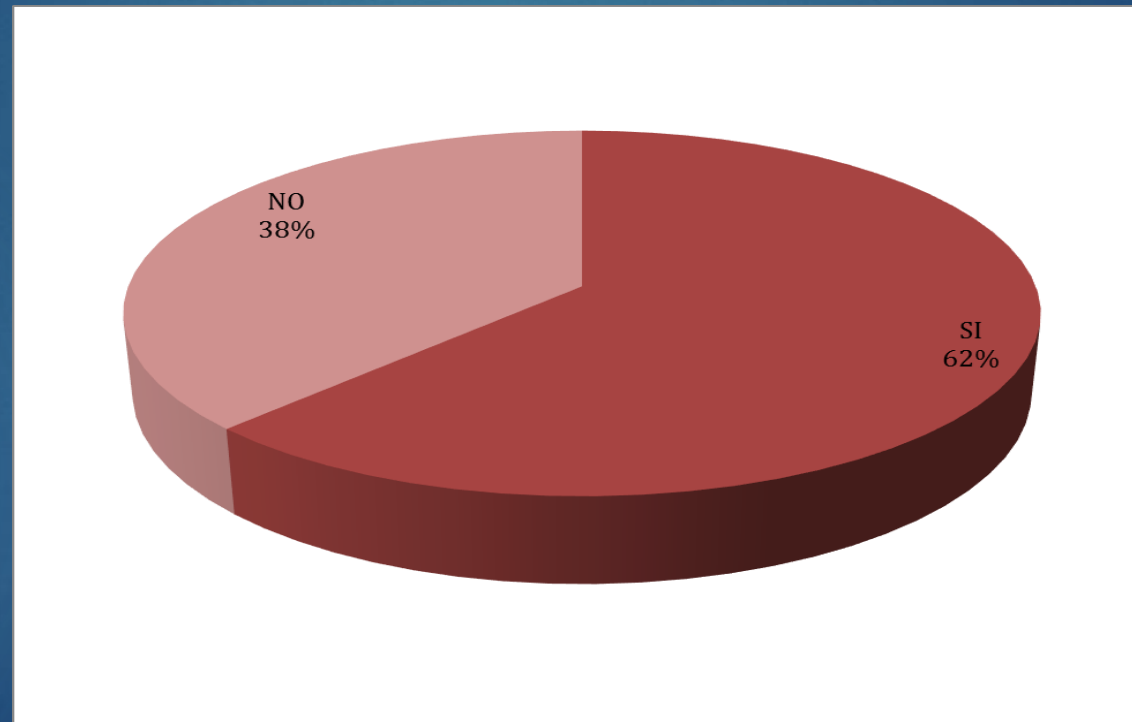
## 16. Quanti praticanti iscritti al Registro al 31.12.2016 hanno obbligo formativo?



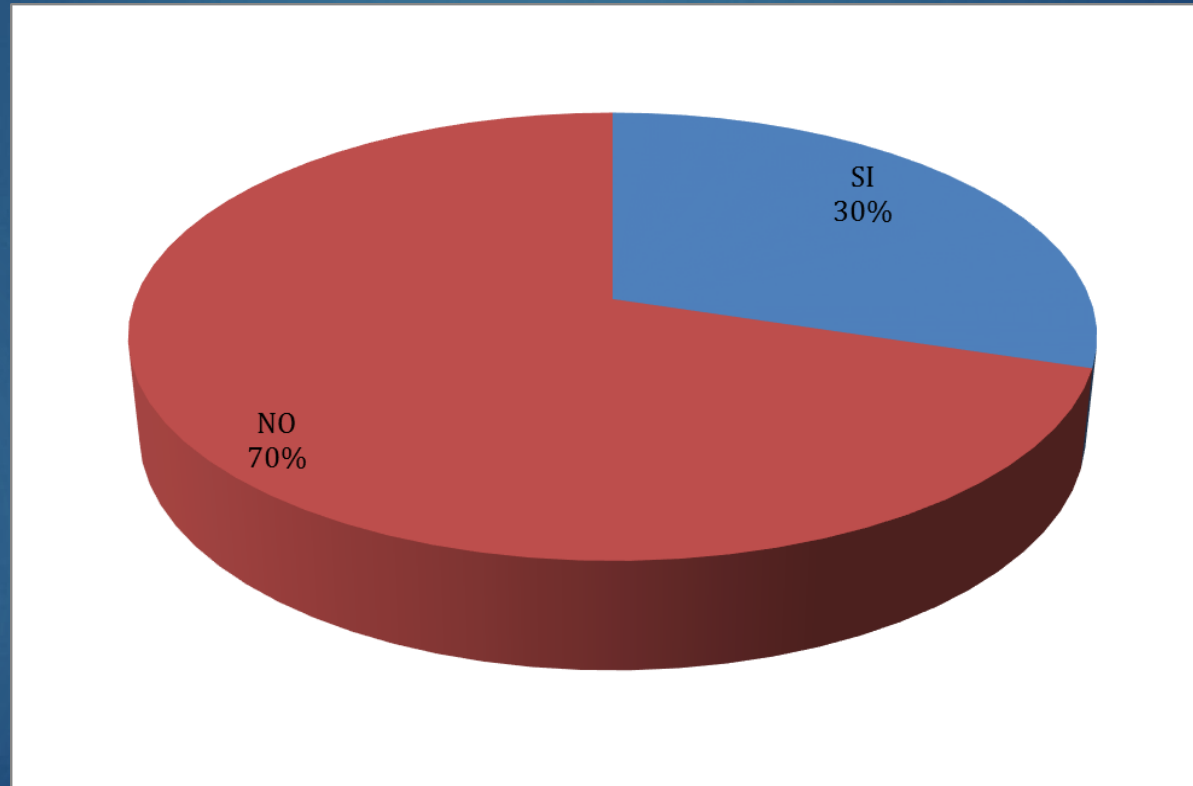
17. È stato attivato l'elenco degli iscritti muniti dell'attestato di formazione continua?



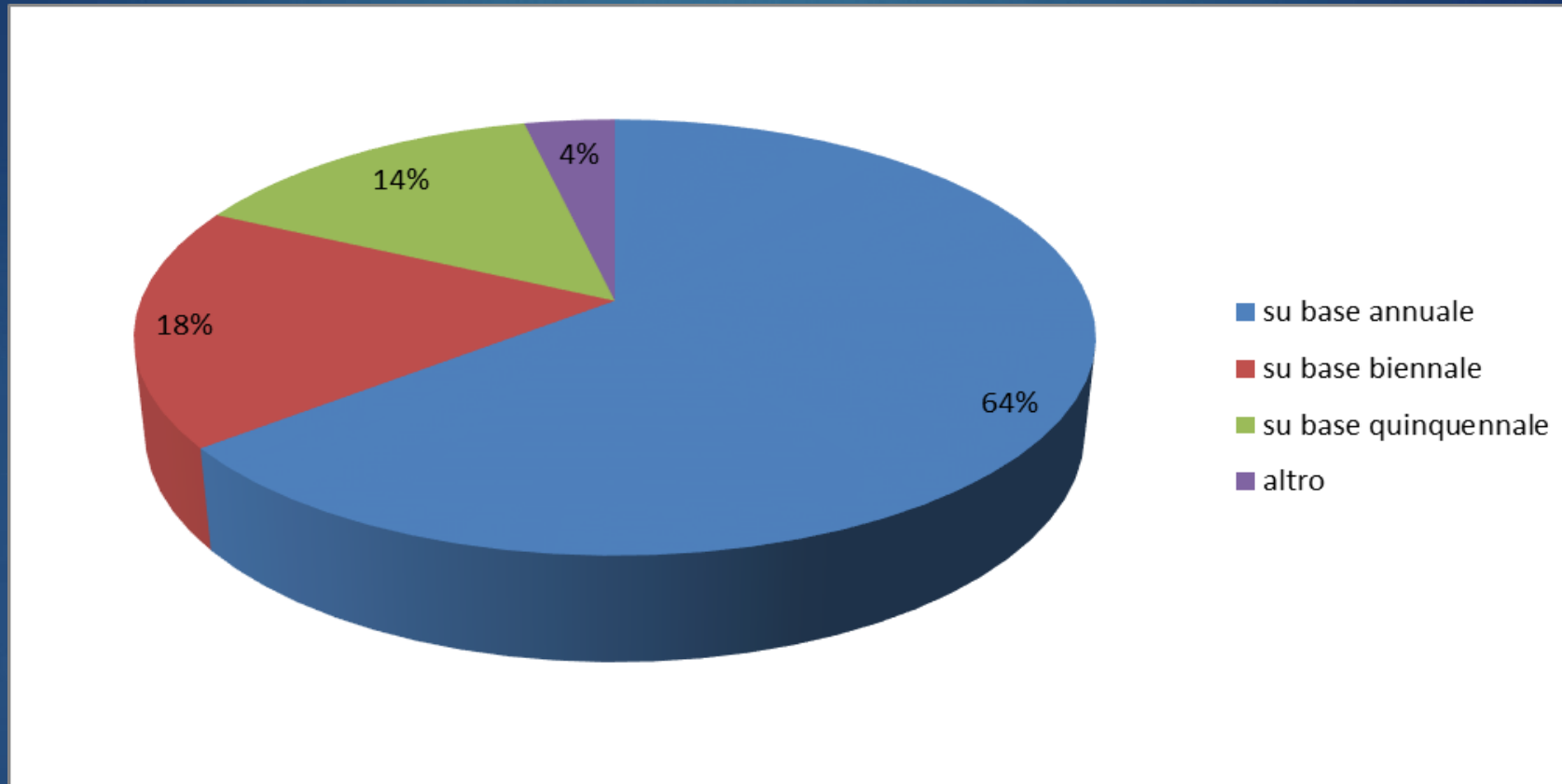
18. L'attestato di formazione continua o, in sua assenza, l'esatto assolvimento dell'obbligo formativo, viene utilizzato come titolo per l'iscrizione e il mantenimento negli elenchi ex art. 25 c. 7 Regolamento n. 6/2014?



19. La valutazione dell'obbligo formativo avviene su base triennale. Sarebbe utile una diversa suddivisione temporale?



20. In caso di risposta positiva alla domanda n.19:





- ✓ **Formazione: stato dell'arte**
- ✓ **Regolamenti locali sulla formazione continua**
  - ✓ **Qualità e tipologia dell'offerta formativa**
- ✓ **Controlli sulla formazione: aspetti sanzionatori e premiali**

# La Rete: organizzazione e funzionamento



*suddivisione in aree  
geografiche e  
coordinamento dei gruppi*



**Gruppo A** - Coordinatore: *Avv. Enrico Zani*  
Valle D'Aosta, Piemonte, Lombardia e Liguria

**Gruppo B** - Coordinatrice: *Avv. Mariacristina Sacchini*  
Trentino-Alto Adige, Friuli-Venezia Giulia, Veneto ed Emilia-Romagna

**Gruppo C** - Coordinatore: *Avv. Andrea Dinelli*  
Toscana, Umbria, Lazio e Sardegna

**Gruppo D** - Coordinatore: *Avv. Giovanni Pansini*  
Marche, Abruzzo, Molise e Puglia

**Gruppo E** - Coordinatrice: *Avv. Giuliana Barberi*  
Campania, Basilicata, Calabria e Sicilia